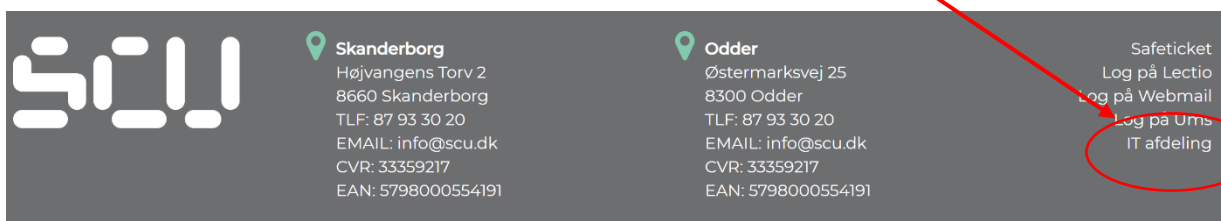
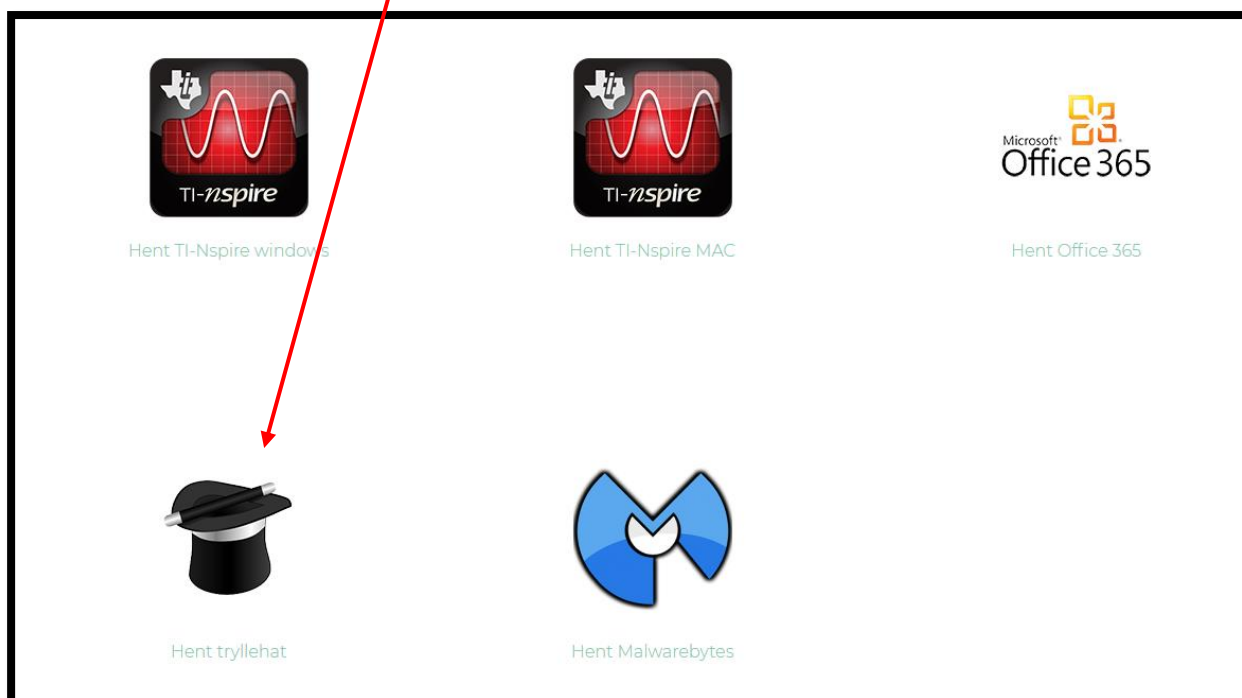


# Guide til installation og brug af TrylleHat

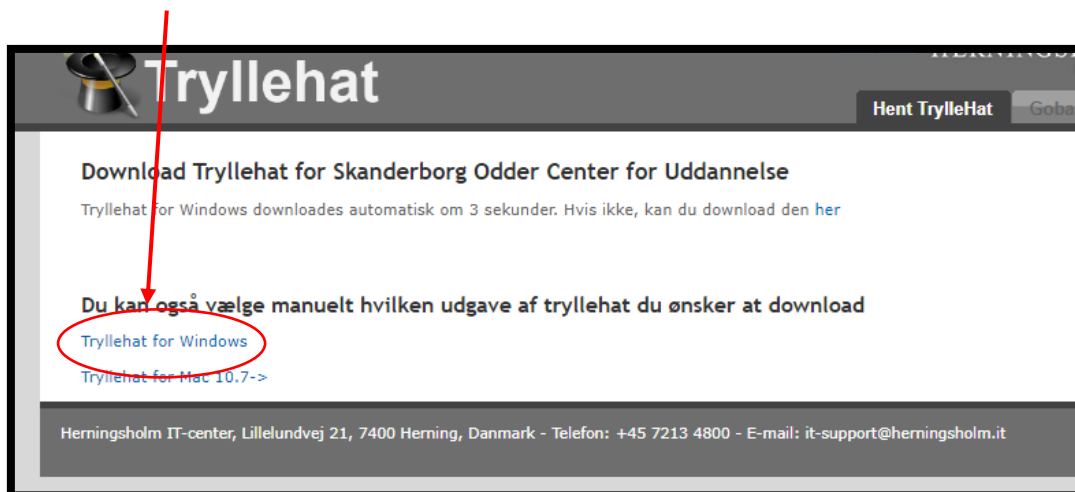
1. Start med at gå på det trådløse net via "ANNO1884-STUDERENDE". Åben herefter en browser, og indtast dine loginoplysninger i de to felter.
2. Gå herefter på hjemmesiden [www.scu.dk](http://www.scu.dk)
3. Scroll derefter ned i bunden af hjemmesiden, og klik på IT afdeling



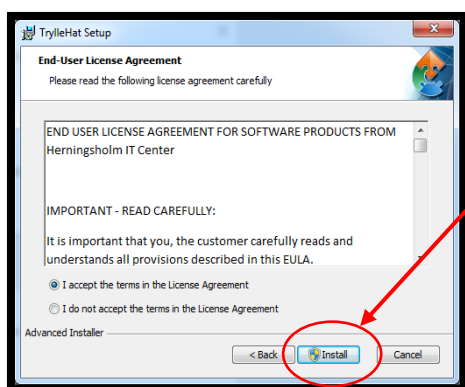
4. Der åbnes nu et nyt vindue hvor du har adgang til diverse programmer. Heriblandt TrylleHat.
5. Klik herefter "Hent tryllehat".



6. Når du klikker på linket, vil den automatisk vælge den version, som passer til din computer.  
Hvis den ikke automatisk vælger version, skal du selv hente den ved at klikke på "Tryllehat for Windows".



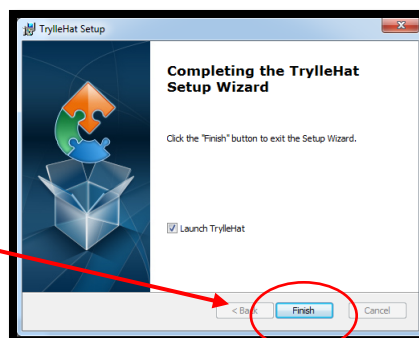
7. Klik herefter på "Kør"/"Installer", alt efter hvilken browser du anvender.  
8. Nu dukker der en sikkerhedsadvarsel op. Tryk her på "Kør".  
9. Accepter derefter "Terms of agreement", og klik "Install" som vist nedenfor.



10. Derefter bliver du mødt af endnu et advarselvindue. Klik "Yes"

11. Du har nu installeret TrylleHat.

Klik på "Finish", og du er færdig.



12. Efter installation ligger der en genvej til TrylleHat på skrivebordet.



### 13. Log på TrylleHat



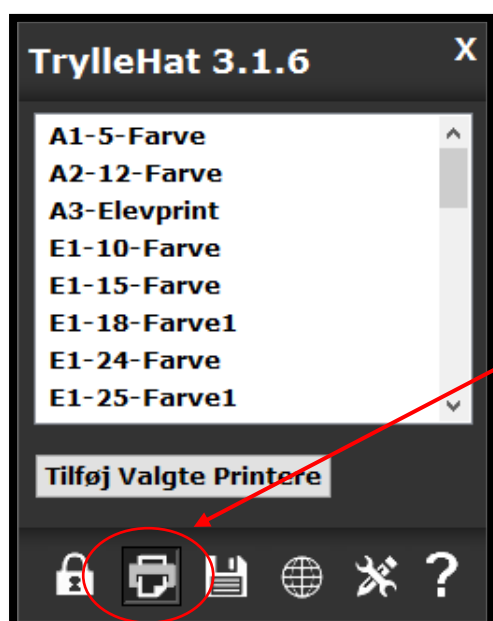
#### **Login:**

Indtast unibrugernavn og din Adgangskode, som du har fået udleveret af din klasselærer.

#### **Forbindelse til netværk:**

På skolen benytter du **ANNO-1884**  
Hjemmefra benytter du "VPN  
**GlobalProtect**"

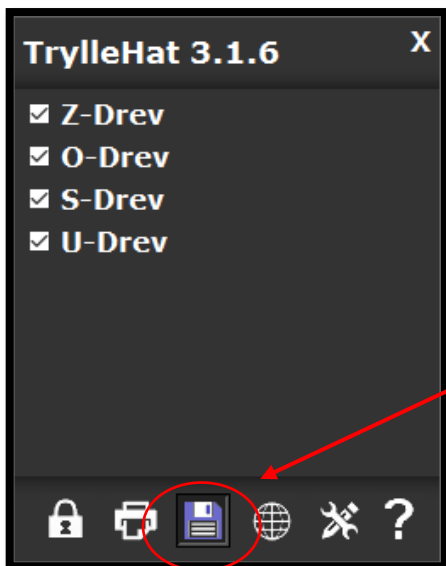
Vælg med pilen og "Tilslut"



#### **Printere:**

Vælg den ønskede printer og tryk derefter "Tilføj valgte printere"

Tilsluttede printere markeres med grønt.



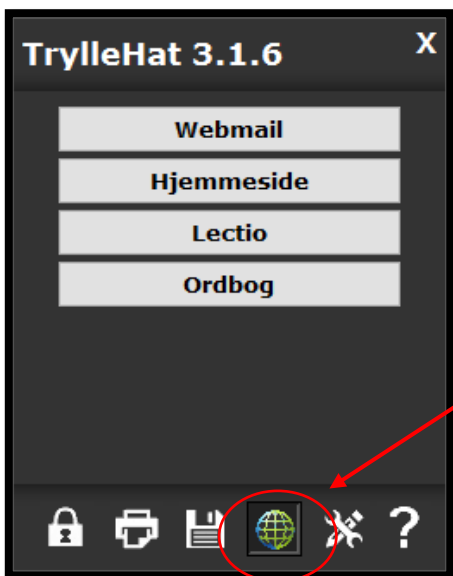
### **Drev:**

Her er de drev, din computer tilsluttes, når du logger på.

Tryk "Gem"

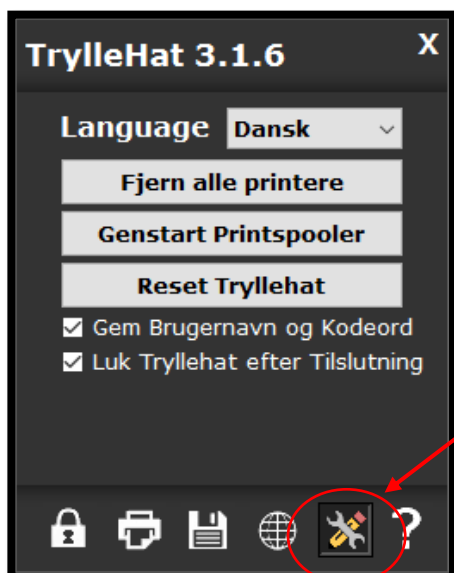
### **OBS!**

Drev forsvinder, hver gang computeren lukkes eller genstartes.



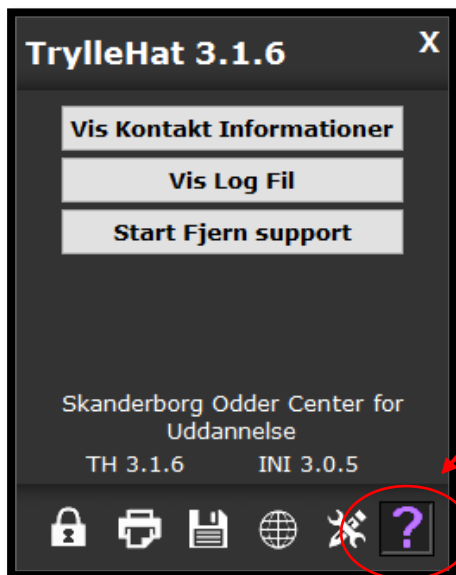
### **Links:**

Her findes nyttige links som f.eks. Skolens hjemmeside og Lectio.



### **Indstillinger:**

Her kan du vælge sprog, fjerne alle printere, afinstallere alle printere på computeren (genstarte printspooler), resette Tryllehat, gemme brugernavn og kodeord, samt få Tryllehat til at lukke efter tilslutning.



**Hjælp:**

Her finder du kontaktinfo til skolen og hjælpemidler, hvis du får brug for Support på maskinen eller til Tryllehat.